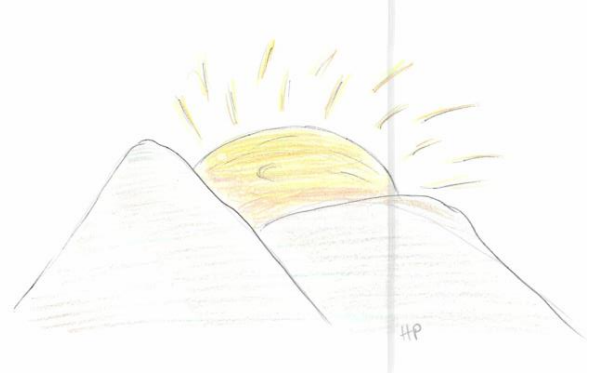


# Wanderung zum Sonnenaufgang



**Wir treffen uns am Wanderparkplatz „Waldfriedhof“, um von dort aus zur SGV-Hütte im Hellefelder-Bachtal zu wandern. Dort erwartet die frühen Wanderer ein schönes Frühstück.**

**Hin- & Rückweg jeweils ca. 3 km (es geht anfangs bergauf!).**

**Termin: Samstag, 26.10.2024**

**Uhrzeit: 08.15 Uhr bis ca. 11.30 Uhr**

**Anmeldung: über die FamZ-App & telefonisch im Kiga Liebfrauen unter 02931/15465**

**Das Angebot ist kostenlos und für alle Familien  
des Sozialraums offen!**

**Die Teilnehmerzahl ist begrenzt.**